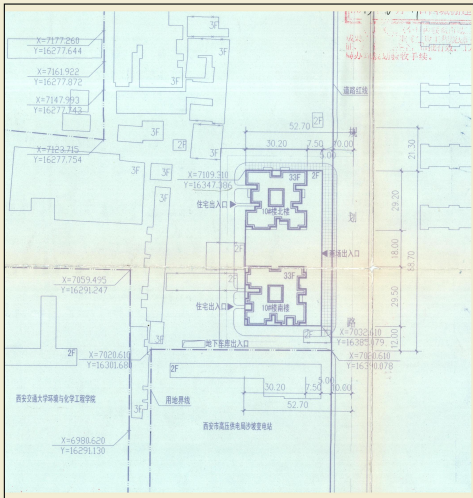


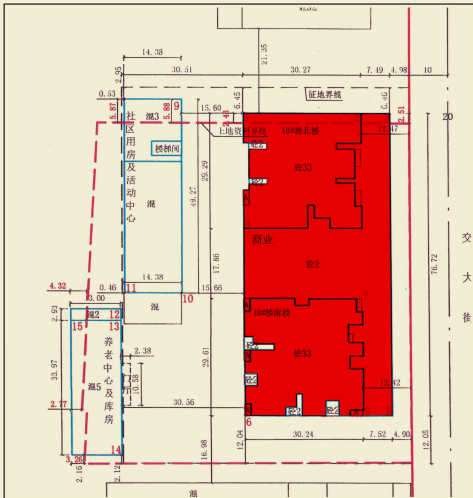
西安市规划现状公示牌



南沙世纪花园项目



原规划总平面图



公示建筑

现状总平面图

现状说明：

- 一、建筑规模
该项目原规划审批总平面图规划为一栋地上三十三层，地下一层，住宅建筑面积58828平方米，依据西安市勘察测绘院2025年十月出具的《西安市碑林区交大商场街68号南沙世纪花园十号楼商住楼项目多测合一实测成果》，该项目总面积63086.655平方米，地上建筑面积55971.593平方米，地下7115.062平方米。
- 二、本次确认的楼栋用途，层数面积
依据该项目实测成果，本次规划现状，十号楼住宅一栋建筑，地上三十三层，地下一层，该项目总建筑面积63086.655平方米，地上住宅建筑面积55971.593平方米，十号楼商业5772.966平方米，地下建筑面积为7115.062平方米，车库出入口为72.396平方米。
- 三、人防信息
规划审批无人防面积，现人防面积1187.699平方米，位于十号楼地下一层。
- 四、车位信息
该项目原规划审批机动车位地上88个，依据现场实测，该项目机动车位地下219个。

注：本公示仅供规划管理用

西安市自然资源和规划局监制
监督举报电话：029-85411064

公示要求：1. 公示牌应置于主要路段显眼位置。
2. 公示牌公示期间不得随意移撤，涂改。